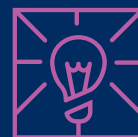




# Služby infrastruktury

## výzva II.



založení a rozvoj výzkumné a inovační infrastruktury s otevřeným přístupem  
a zkvalitňování jejích služeb

# Základní informace

## Podporované aktivity:

### A: Poskytování služeb inovačním malým a středním podnikům.

- Stimulace činností v oblasti Val, navazování a rozvíjení výzkumné spolupráce.
- Podpora transferu vědeckých a technologických poznatků.
- Komerencializace výsledků výzkumu.
- Ochrana a využití práv duševního vlastnictví.
- Zavádění a demonstrace nových technologií a inovativních řešení.
- Technické a technologické služby.
- Strategické řízení a management inovací.
- Validace nových podnikatelských modelů.
- Přístup k mentorům, investorům a rizikovému kapitálu.

### B: Rozšíření prostor a modernizace otevřené Val infrastruktury včetně pořízení nového vybavení nebo budování nové otevřené Val infrastruktury.

## Způsobilé výdaje:

### Pro aktivitu A:

- Osobní náklady spojené s poskytováním specializovaných služeb konečným příjemcům.
- Nákup externích specializovaných služeb.
- Dlouhodobý hmotný a nehmotný majetek, materiál.
- Marketing a propagace (de minimis).
- Režijní náklady (15 % z osobních nákladů).

### Pro aktivitu B:

- Výzkumná zařízení, technologie a další vybavení, budovy, pozemky, novostavby či technické zhodnocení budov apod.
- Patenty, licence a know-how, software apod.
- Projektová dokumentace (de minimis).



**Každý žadatel (1 IČ)** je v této Výzvě oprávněn předložit **maximálně jeden projekt pro každou aktivitu**. Pro projekty ITI se počet předložených projektů odvíjí od alokace Seznamu strategických projektů daného Programového rámce.

Cílová skupina	<b>Malé a střední podniky, velké podniky, výzkumné organizace, municipality</b>
Forma podpory	<b>Dotace</b>
Výše podpory	<b>A: 10–30 mil. Kč B: 5–250 mil. Kč</b>
Míra podpory	<b>A: 75 % B: 25–50 %</b>
Zahájení příjmu žádostí	<b>5. 5. 2025</b>
Ukončení příjmu žádostí	<b>17. 10. 2025</b>
Alokace	<b>600 mil. Kč MRR* 1 mld. Kč PR**</b>

\*Méně rozvinuté regiony

\*\*Přechodové regiony

# Míra a výše podpory pro aktivitu A

## Aktivita A



Podpora ve výši **75%** může být zprostředkovateli (Val infrastruktury) poskytnuta **pouze na způsobilé výdaje za již poskytnuté služby**, za které **MSP zaplatil ve výši 25 %** způsobilých výdajů.

**Zprostředkovatel dotace** = výzkumná organizace, výzkumná infrastruktura.

**Konečný příjemce dotace** = malý a střední podnik (MSP).

### dotace

#### 75 % od poskytovatele dotace

**výše podpory pro žadatele =  
zprostředkovatele podpory**  
(výzkumné organizace  
a výzkumná infrastruktura)

**dotace 10–30 mil. Kč**



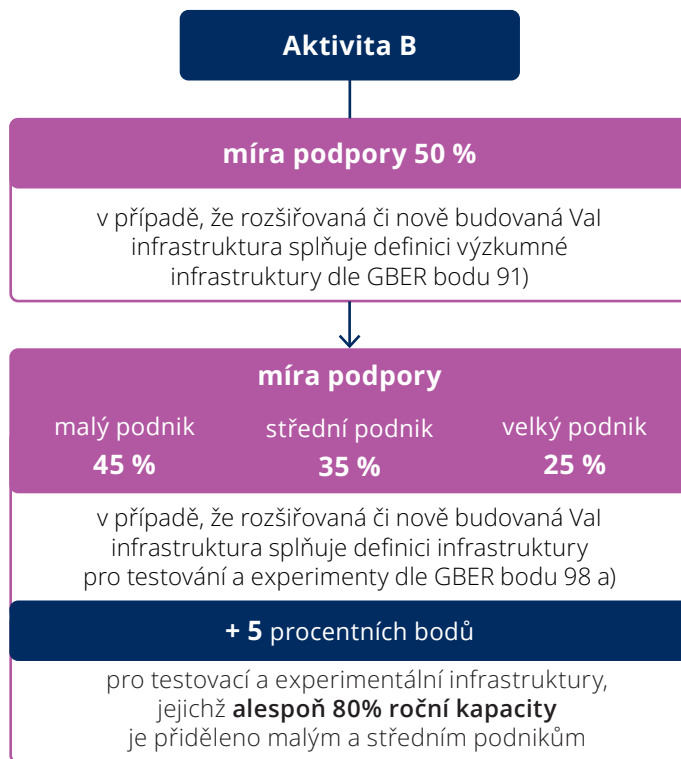
#### 25 % od konečného příjemce

**úhrada od konečného příjemce**  
(malé a střední podniky)

**dotace na poskytované  
služby pro jeden MSP**  
(50 tis.–1 mil. Kč)



# Míra a výše podpory pro aktivitu B



**Maximální výše způsobilých výdajů** na jednotku obestavěného prostoru **je omezena** na 16 054,00 Kč/m<sup>3</sup>.



projekt obsahující stavební práce

**dotace 10-250 mil. Kč**



projekt neobsahující stavební práce

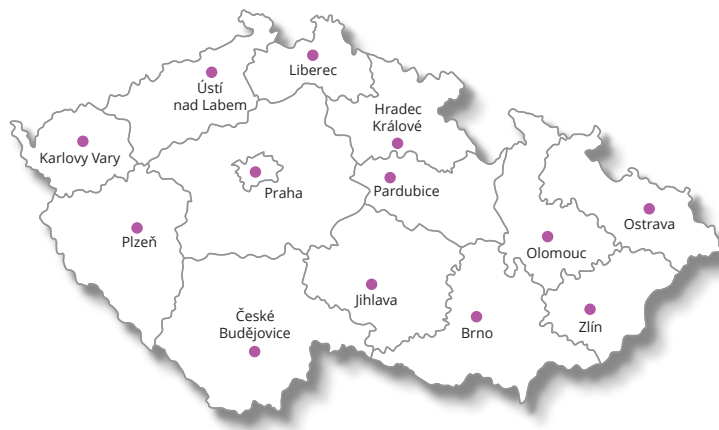
**dotace 5-100 mil. Kč**

# Kategorie regionů a alokace výzvy



Alokace výzvy se dělí podle místa realizace projektu na:	
Méně rozvinuté regiony (MRR)	Ústecký kraj, Karlovarský kraj, Pardubický kraj, Liberecký kraj, Královéhradecký kraj, Moravskoslezský kraj, Olomoucký kraj, Zlínský kraj
Přechodové regiony (PR)	Středočeský kraj, Plzeňský kraj, Jihočeský kraj, Jihomoravský kraj, Kraj Vysočina

# Regionální kanceláře



**apiagentura.gov.cz**  
**mpo.gov.cz**



**Zelená linka**  
**+420 800 800 777**



**programy@apiagentura.gov.cz**

## **Praha a Středočeský kraj**

[praha@apiagentura.gov.cz](mailto:praha@apiagentura.gov.cz)

## **Liberecký kraj**

[liberec@apiagentura.gov.cz](mailto:liberec@apiagentura.gov.cz)

## **Ústecký kraj**

[ustinadlabem@apiagentura.gov.cz](mailto:ustinadlabem@apiagentura.gov.cz)

## **Jihočeský kraj**

[ceskebudejovice@apiagentura.gov.cz](mailto:ceskebudejovice@apiagentura.gov.cz)

## **Moravskoslezský kraj**

[ostrava@apiagentura.gov.cz](mailto:ostrava@apiagentura.gov.cz)

## **Kraj Vysočina**

[jihlava@apiagentura.gov.cz](mailto:jihlava@apiagentura.gov.cz)

## **Jihomoravský kraj**

[brno@apiagentura.gov.cz](mailto:brno@apiagentura.gov.cz)

## **Olomoucký kraj**

[olomouc@apiagentura.gov.cz](mailto:olomouc@apiagentura.gov.cz)

## **Zlínský kraj**

[zlin@apiagentura.gov.cz](mailto:zlin@apiagentura.gov.cz)

## **Karlovarský kraj**

[karlovyvary@apiagentura.gov.cz](mailto:karlovyvary@apiagentura.gov.cz)

## **Pardubický kraj**

[pardubice@apiagentura.gov.cz](mailto:pardubice@apiagentura.gov.cz)

## **Královéhradecký kraj**

[hradeckralove@apiagentura.gov.cz](mailto:hradeckralove@apiagentura.gov.cz)

## **Plzeňský kraj**

[plzen@apiagentura.gov.cz](mailto:plzen@apiagentura.gov.cz)

**Hledáte více  
informací ?**



#OPTAK  
#OPTAKvyzkumvyvoj  
#inovace



**Spolufinancováno  
Evropskou unií**

